

КАЛЕНДАРЬ сезонных ЮРИСКОНВ

на 2025 год



ЭНВАРЬ

Зимние риски

ТРАВМАТИЗМ ВО ВРЕМЯ ЗИМНИХ АКТИВНОСТЕЙ

ОТРАВЛЕНИЕ УГАРНЫМ ГАЗОМ

ОТРАВЛЕНИЕ БЫТОВОЙ ХИМИЕЙ, ЯДОМ ДЛЯ ГРЫЗУНОВ, МЕДИКАМЕНТАМИ

ТРАВМАТИЗМ ПРИ ИСПОЛЬЗОВАНИИ ПИРОТЕХНИКИ

ВОЗНИКНОВЕНИЕ ПОЖАРОВ В ЖИЛЫХ ПОМЕЩЕНИЯХ

ОТРАВЛЕНИЕ АЛКОГОЛЬНОЙ ПРОДУКЦИЕЙ

БЕЗНАДЗОРНЫЕ ЖИВОТНЫЕ (УКУСЫ)

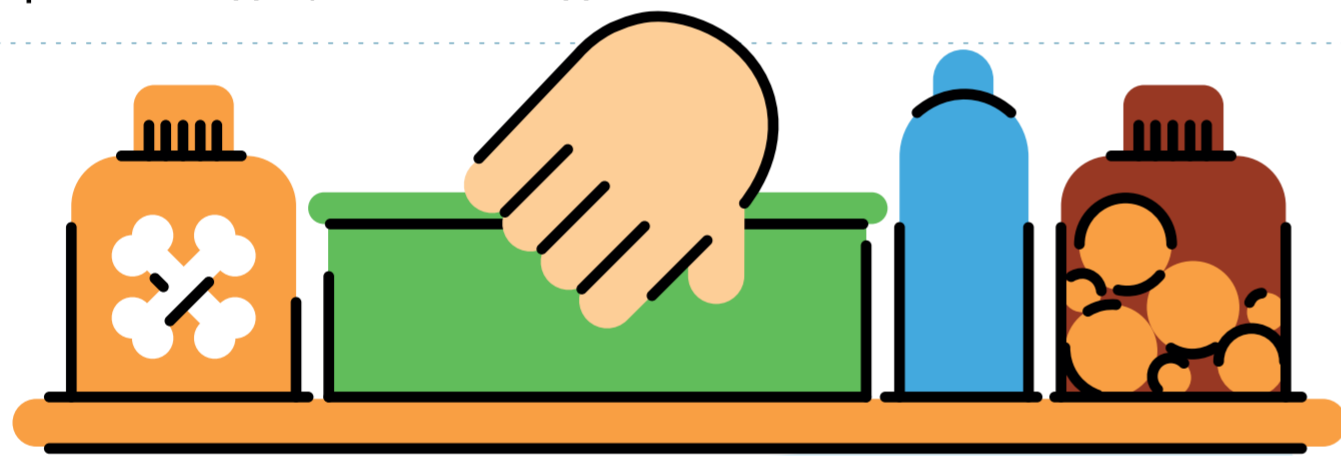
ДОРОЖНО-ТРАНСПОРТНЫЕ ПРОИСШЕСТВИЯ (повышение риска из-за гололеда, плохой видимости)

КОНФЛИКТНЫЕ СИТУАЦИИ СО СВЕРСТНИКАМИ

ОТРАВЛЕНИЕ БЫТОВОЙ ХИМИЕЙ, ЯДОМ ДЛЯ ГРЫЗУНОВ, МЕДИКАМЕНТАМИ

Бытовая химия, родентициды и лекарства опасны для детей! Главная цель - безопасный дом для ребенка!

Необходимо донести, насколько важно оценивать доступность для детей опасных веществ, следить за состоянием упаковок и аптечки, а также не оставлять детей без присмотра в местах хранения ядов, химии и медикаментов

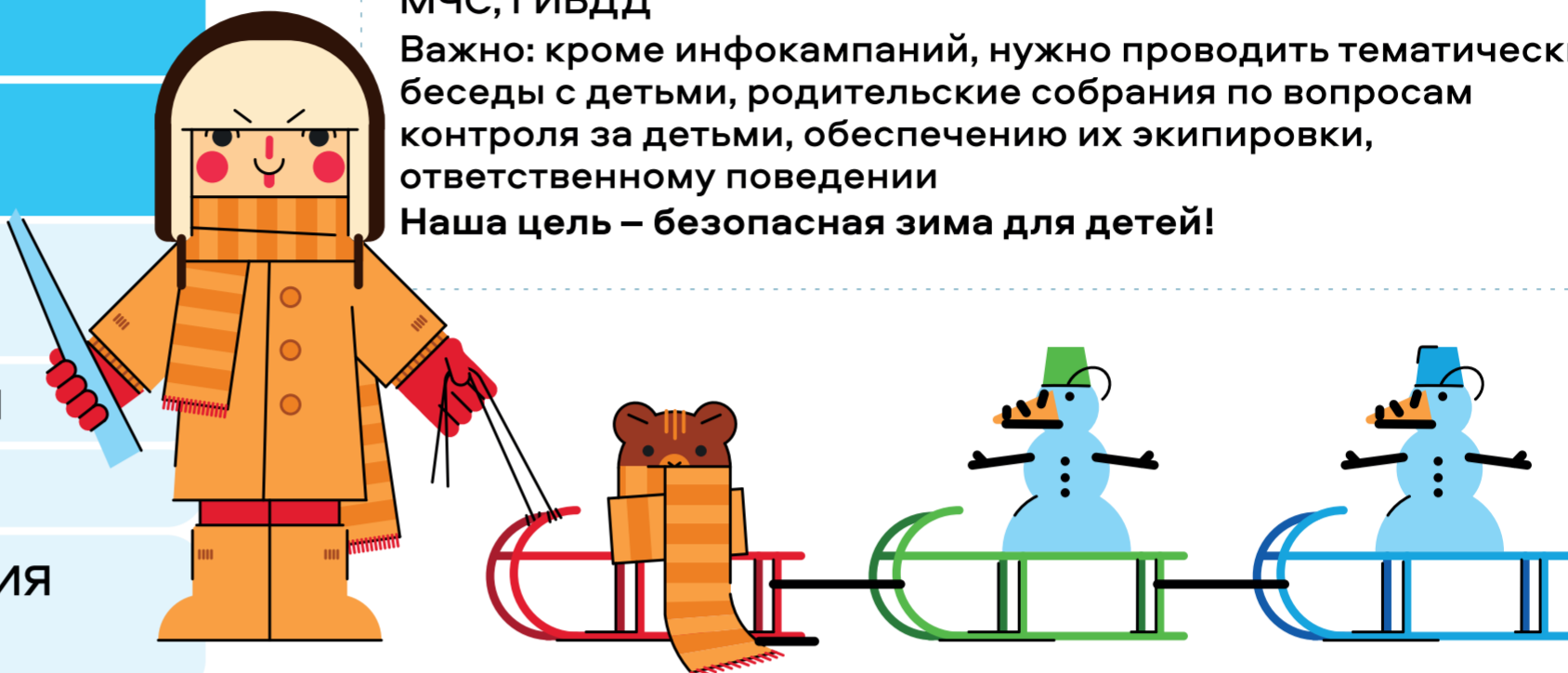


ТРАВМАТИЗМ ВО ВРЕМЯ ЗИМНИХ АКТИВНОСТЕЙ

Зимние активности (коньки, лыжи, санки, тюбинги) могут быть опасны! Необходимо информировать детей и родителей о детском травматизме: публикации в социальных сетях о правилах безопасности, видеоролики с участием медиков, МЧС, ГИБДД

Важно: кроме инфокампаний, нужно проводить тематические беседы с детьми, родительские собрания по вопросам контроля за детьми, обеспечению их экипировки, ответственному поведению

Наша цель - безопасная зима для детей!

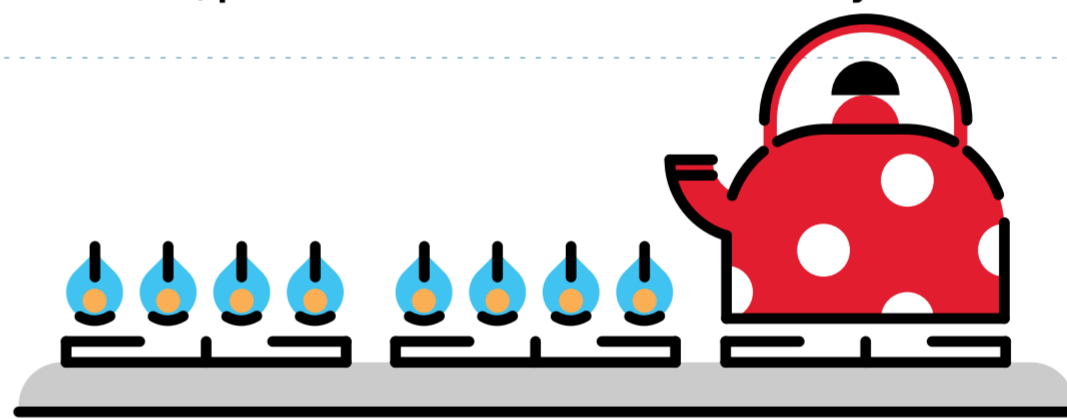


ОТРАВЛЕНИЕ УГАРНЫМ ГАЗОМ

Угарный газ - невидимая угроза в домах с газовыми приборами (печи, плиты, колонки). Внимательность критически важна для предотвращения отравлений угарным газом!

Необходимо затронуть вопросы о проверке газового оборудования, проветривании, знании признаков отравления и действий при утечке газа. Важно распространять информацию об опасности угарного газа, необходимости проверок и датчиков СО

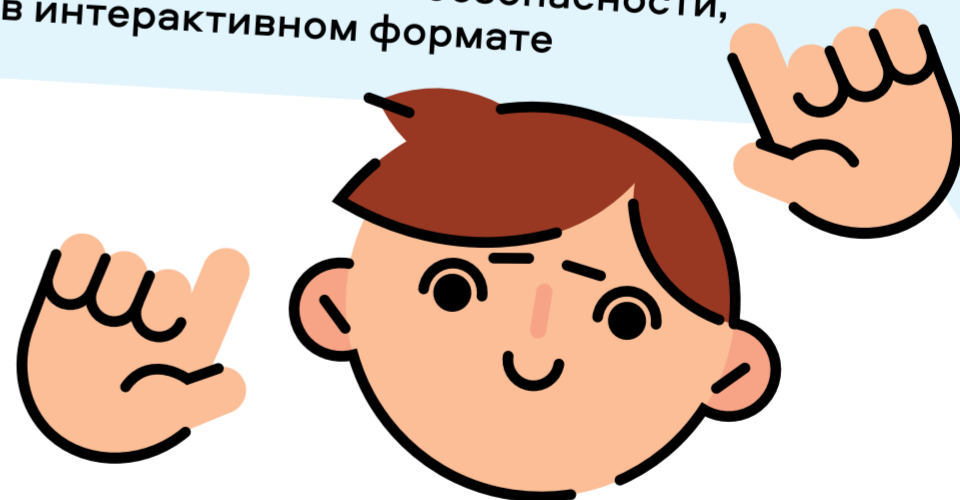
Бдительность, реакция и настойчивость могут спасти жизни!



Профессиональные решения
Организируйте совещание, профилактические мероприятия с участием профильных специалистов по данным темам. Тщательный анализ важен для каждого потенциального риска, а специалисты по конкретной проблеме вам очень в этом помогут



Рекомендации для связи с общественностью
Своевременно информируйте родителей о проблемах, которые могут возникнуть с детьми, и способах их предотвращения. Напоминайте детям о правилах безопасности, в том числе в интерактивном формате



Декабрь

пн	вт	ср	чт	пт	сб	вс
						1
2	3	4	5	6	7	8
9	10	11	12	13	14	15
16	17	18	19	20	21	22
23	24	25	26	27	28	29
30	31					

Январь

пн	вт	ср	чт	пт	сб	вс
		1	2	3	4	5
6	7	8	9	10	11	12
13	14	15	16	17	18	19
20	21	22	23	24	25	26
27	28	29	30	31		

Февраль

пн	вт	ср	чт	пт	сб	вс
					1	2
3	4	5	6	7	8	9
10	11	12	13	14	15	16
17	18	19	20	21	22	23
24	25	26	27	28		

Примечание

Черным цветом отмечены риски, которые характерны для данного периода

Синим цветом - риски, которые являются наиболее острыми и требующими особого внимания

ФЕВРАЛЬ 16

Зимние риски

ВОЗНИКНОВЕНИЕ ПОЖАРОВ В ЖИЛЫХ ПОМЕЩЕНИЯХ

КОНФЛИКТНЫЕ СИТУАЦИИ СО СВЕРСТНИКАМИ

ОТРАВЛЕНИЕ УГАРНЫМ ГАЗОМ

ДОРОЖНО-ТРАНСПОРТНЫЕ ПРОИСШЕСТВИЯ

ВЫХОД НА ТОНКИЙ ЛЁД

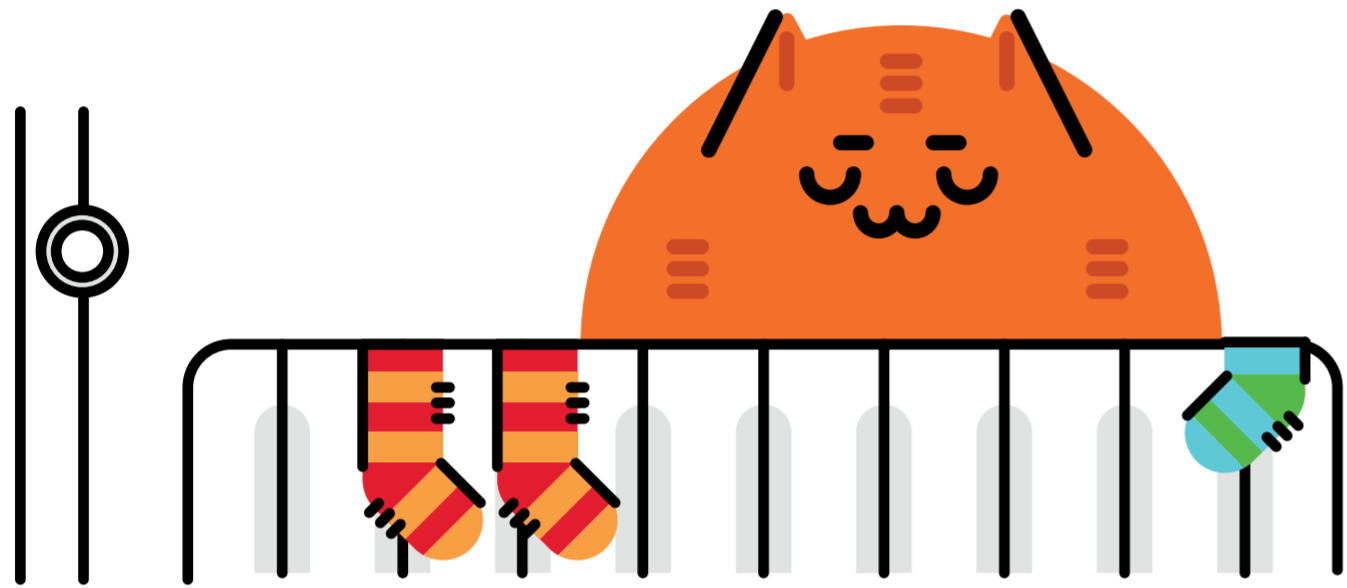
КОНФЛИКТНЫЕ СИТУАЦИИ СО СВЕРСТНИКАМИ

Конфликты неизбежны! Следует выявлять трудности, с которыми сталкиваются дети во взаимодействии со сверстниками. Важно информировать родителей о признаках того, что ребенок находится в конфликте или подвергается буллингу, а детей о том, куда они могут обратиться за помощью, как не попасть в конфликт или продуктивно разрешить его, учить правилам общения друг с другом и взаимному уважению. Помните, важно не только разрешить конфликт, но и научить детей строить здоровые отношения!

ВОЗНИКНОВЕНИЕ ПОЖАРОВ В ЖИЛЫХ ПОМЕЩЕНИЯХ

Огонь опасен! Важно распространять информацию об электробезопасности, правилах пожарной безопасности и действиях при пожаре, об ответственности родителей за оставление своих несовершеннолетних детей без присмотра.

Необходимо следить за состоянием газового и печного оборудования, состоянием электропроводки и электроприборов, отопительной системы, пожарных извещателей.



Профессиональные решения

Планируйте профилактические меры заранее. Будьте проактивны! Прогнозируйте риски на следующий месяц, чтобы не тратить время на экстренное реагирование.



Рекомендации для связи с общественностью

Регулярно информируйте об актуальных проблемах. Страницы в соцсетях вам в помощь!



Январь

пн	вт	ср	чт	пт	сб	вс
					1	2
3	4	5	6	7	8	9
10	11	12	13	14	15	16
17	18	19	20	21	22	23
24	25	26	27	28	29	30
31						

Февраль

пн	вт	ср	чт	пт	сб	вс
					1	2
3	4	5	6	7	8	9
10	11	12	13	14	15	16
17	18	19	20	21	22	23
24	25	26	27	28		

Март

пн	вт	ср	чт	пт	сб	вс
					1	2
3	4	5	6	7	8	9
10	11	12	13	14	15	16
17	18	19	20	21	22	23
24	25	26	27	28	29	30
31						

Примечание

Черным цветом отмечены риски, которые характерны для данного периода

Синим цветом - риски, которые являются наиболее острыми и требующими особого внимания

МАРТ

Весенние риски

БЕЗНАДЗОРНЫЕ ЖИВОТНЫЕ (УКУСЫ)

ВЫХОД НА ТОНКИЙ ЛЁД

ТРАВМАТИЗМ НА СПОРТИВНЫХ И ДЕТСКИХ ПЛОЩАДКАХ

ВЕСЕННИЙ ПАВОДОК

НАЧАЛО СЕЗОНА АКТИВНОСТИ КЛЕЩЕЙ

КОНФЛИКТНЫЕ СИТУАЦИИ СО СВЕРСТНИКАМИ

ВОЗНИКНОВЕНИЕ ПОЖАРОВ В ЖИЛЫХ ПОМЕЩЕНИЯХ

ВЫХОД НА ТОНКИЙ ЛЁД

Необходимо проводить беседы с детьми о признаках тонкого льда, об опасности выхода на тонкий лёд и правилах самосохранения, распространять тематические памятки

Особое внимание стоит обратить на интерес детей к зимней рыбалке, катанию на коньках и их знаниях о безопасном поведении на льду. Важно информировать об опасности выхода на тонкий лёд, о правилах самосохранения в СМИ и социальных сетях

БЕЗНАДЗОРНЫЕ ЖИВОТНЫЕ

Безнадзорные животные опасны! Необходимо узнавать у детей и родителей о случаях агрессии животных и сообщать информацию в соответствующие службы. Важно научить детей безопасному поведению при встрече с безнадзорным животным, напоминать о вакцинации домашних питомцев

Стоит напоминать родителям об их ответственности за оставление несовершеннолетних детей без присмотра

ТРАВМАТИЗМ НА СПОРТИВНЫХ И ДЕТСКИХ ПЛОЩАДКАХ

Важно информировать о рисках, связанных с нарушением правил поведения на спортивных и детских площадках и недостаточным присмотром за детьми со стороны родителей

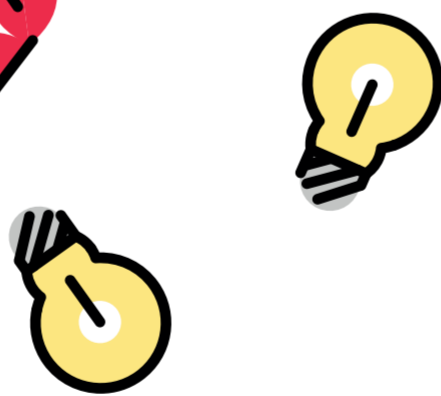
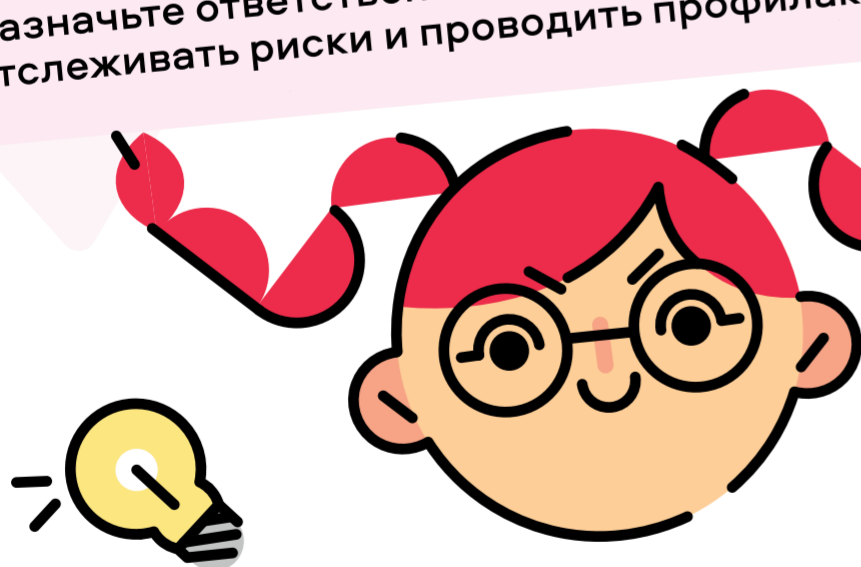
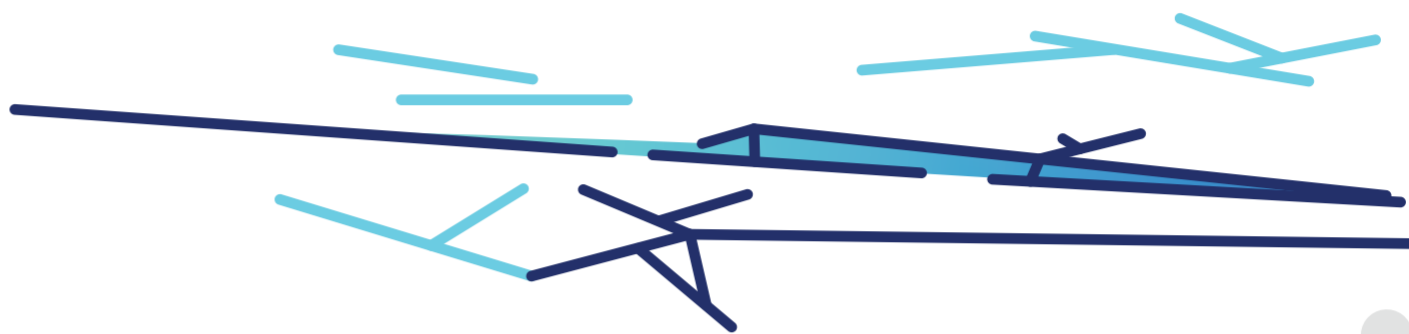
Необходимо проводить профилактические беседы с детьми о правилах поведения на площадках, рассматривать вопросы безопасности на родительских собраниях, размещать тематические публикации в социальных сетях, а также контролировать состояние спортивных и детских площадок

Профессиональные решения

Очень важно уделять внимание проблеме и быть в курсе ее решения. Назначьте ответственными сотрудников, которые будут отслеживать риски и проводить профилактическую работу

Рекомендации для связи с общественностью

Своевременно информируйте о сезонных проблемах, их активизации. Сообщайте контакты организаций, в которые можно обратиться при возникновении проблемы



Февраль						
пн	вт	ср	чт	пт	сб	вс
					1	2
3	4	5	6	7	8	9
10	11	12	13	14	15	16
17	18	19	20	21	22	23
24	25	26	27	28		

Март						
пн	вт	ср	чт	пт	сб	вс
					1	2
3	4	5	6	7	8	9
10	11	12	13	14	15	16
17	18	19	20	21	22	23
24	25	26	27	28	29	30
31						

Апрель						
пн	вт	ср	чт	пт	сб	вс
	1	2	3	4	5	6
7	8	9	10	11	12	13
14	15	16	17	18	19	20
21	22	23	24	25	26	27
28	29	30				

Примечание

Черным цветом отмечены риски, которые характерны для данного периода

Розовым цветом - риски, которые являются наиболее острыми и требующими особого внимания

апрель

Весенние риски

СЕЗОН АКТИВНОСТИ КЛЕЩЕЙ

ДОРОЖНО-ТРАНСПОРТНЫЕ ПРОИСШЕСТВИЯ

ПОЛУЧЕНИЕ ОЖОГОВ ПРИ РАЗЖИГАНИИ КОСТРОВ (ПАЛ ТРАВЫ)

ВЕСЕННИЙ ПАВОДОК

ТРАВМАТИЗМ НА СПОРТИВНЫХ И ДЕТСКИХ ПЛОЩАДКАХ

БЕЗНАДЗОРНЫЕ ЖИВОТНЫЕ (УКУСЫ)

ВЫПАДЕНИЕ ИЗ ОКОН

КОНФЛИКТНЫЕ СИТУАЦИИ СО СВЕРСТНИКАМИ

СЕЗОН АКТИВНОСТИ КЛЕЩЕЙ

С апреля активизируются клещи!

Распространяйте информацию, разъясняйте правила безопасности: светлая одежда, репелленты, осмотры

Проверяйте знания, сотрудничайте с образовательными и медицинскими учреждениями

Информируйте о вакцинации и оперативно реагируйте на случаи заболеваний

ВЕСЕННИЙ ПАВОДОК

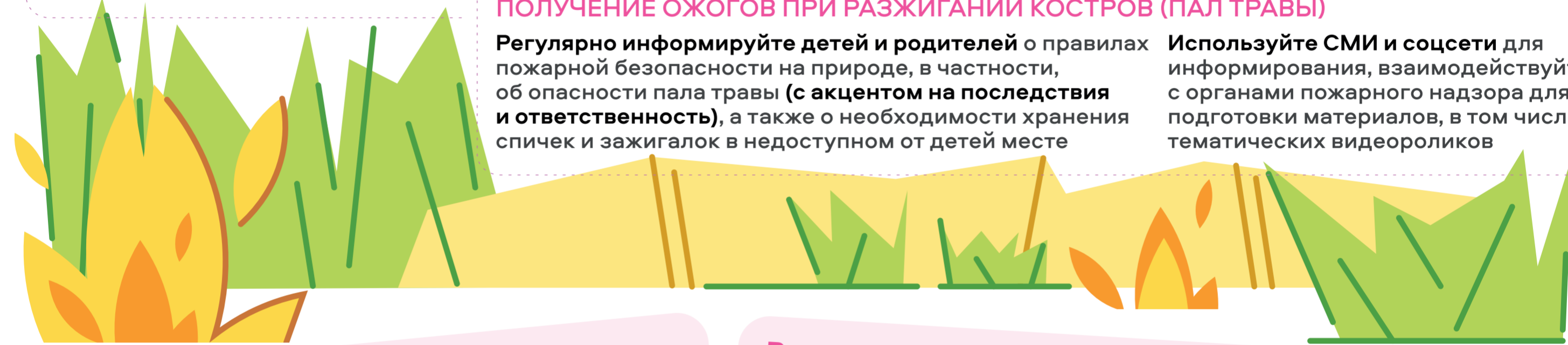
Следует распространять информацию о прогнозах и правилах безопасности, объяснять, почему нельзя подходить к воде и играть на затопленных территориях



ПОЛУЧЕНИЕ ОЖОГОВ ПРИ РАЗЖИГАНИИ КОСТРОВ (ПАЛ ТРАВЫ)

Регулярно информируйте детей и родителей о правилах пожарной безопасности на природе, в частности, об опасности пала травы (с акцентом на последствия и ответственность), а также о необходимости хранения спичек и зажигалок в недоступном от детей месте

Используйте СМИ и соцсети для информирования, взаимодействуйте с органами пожарного надзора для подготовки материалов, в том числе тематических видеороликов



Профессиональные решения

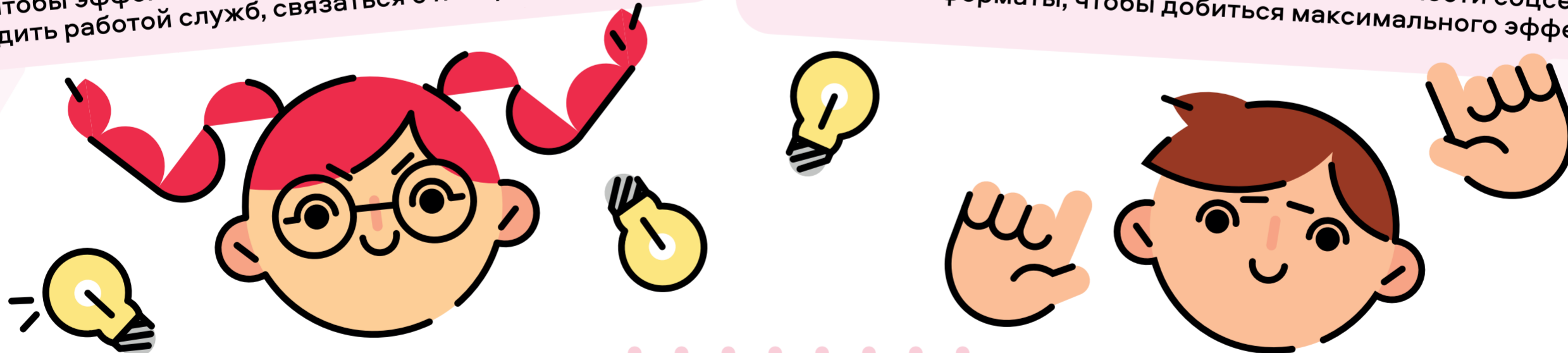
Будьте в центре событий

При ЧП важно незамедлительно выяснить всю информацию о нем, чтобы эффективно среагировать и в дальнейшем руководить работой служб, связаться с пострадавшими

Рекомендации для связи с общественностью

Разместите информационные посты в официальных аккаунтах

Люди лучше воспринимают информацию, представленную в интересной и привлекательной форме. Используйте возможности соцсетей и различные форматы, чтобы добиться максимального эффекта



Март						
пн	вт	ср	чт	пт	сб	вс
					1	2
3	4	5	6	7	8	9
10	11	12	13	14	15	16
17	18	19	20	21	22	23
24	25	26	27	28	29	30
31						

Апрель						
пн	вт	ср	чт	пт	сб	вс
	1	2	3	4	5	6
7	8	9	10	11	12	13
14	15	16	17	18	19	20
21	22	23	24	25	26	27
28	29	30				

Май						
пн	вт	ср	чт	пт	сб	вс
			1	2	3	4
5	6	7	8	9	10	11
12	13	14	15	16	17	18
19	20	21	22	23	24	25
26	27	28	29	30	31	

Примечание

Черным цветом отмечены риски, которые характерны для данного периода

Розовым цветом - риски, которые являются наиболее острыми и требующими особого внимания

Май

Весенние риски

СУИЦИДАЛЬНЫЕ ПОПЫТКИ

АЛКОГОЛЬНОЕ ОТРАВЛЕНИЕ

ТРАВМАТИЗМ ВО ВРЕМЯ РАБОТЫ НА УЧАСТКЕ (ОГОРОДЕ)

ТРАВМАТИЗМ НА СПОРТИВНЫХ И ДЕТСКИХ ПЛОЩАДКАХ

АКТИВНОСТЬ КЛЕЩЕЙ

ВЫПАДЕНИЕ ИЗ ОКОН

ДОРОЖНО-ТРАНСПОРТНЫЕ ПРОИСШЕСТВИЯ

КОНФЛИКТНЫЕ СИТУАЦИИ СО СВЕРСТНИКАМИ

СУИЦИДАЛЬНЫЕ ПОПЫТКИ

В подростковом возрасте во время окончания учебного года и подготовки к экзаменам **ребенок особенно чувствителен**

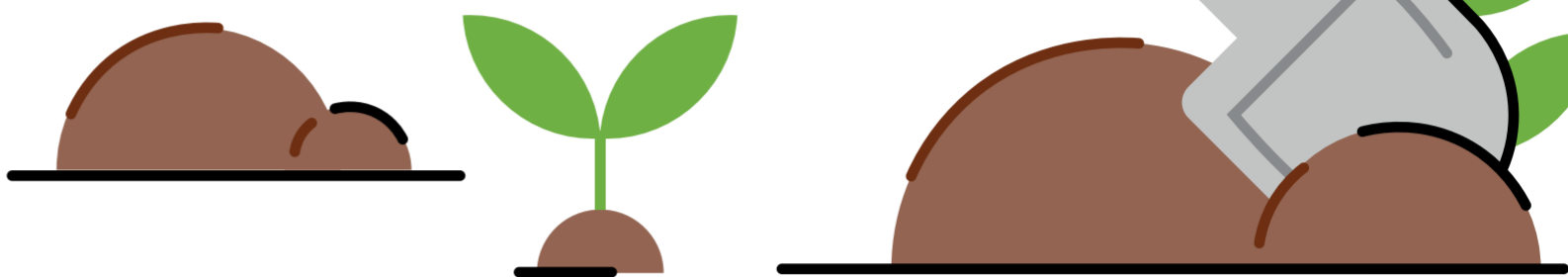
Важно вовремя заметить в поведении подростка замкнутость, раздражительность, проблемы в учебе, разговоры о смерти. Учитывайте наличие семейных конфликтов

При кризисном состоянии обратитесь за помощью, направляйте ребенка и родителя к психологам, оказывайте социальную поддержку, вовлекайте в позитивные занятия. Проводите профилактику, разговаривайте о ценности жизни. Главная задача - создать доверительную атмосферу

Наполняйте информационное поле позитивными новостями, мотивирующими публикациями, а также полезными советами для детей, родителей и педагогов

ТРАВМАТИЗМ ВО ВРЕМЯ РАБОТЫ НА УЧАСТКЕ (ОГОРОДЕ)

Информируйте о правилах безопасности, учите детей правильно обращаться с инструментами, оказывать первую помощь



АЛКОГОЛЬНОЕ ОТРАВЛЕНИЕ

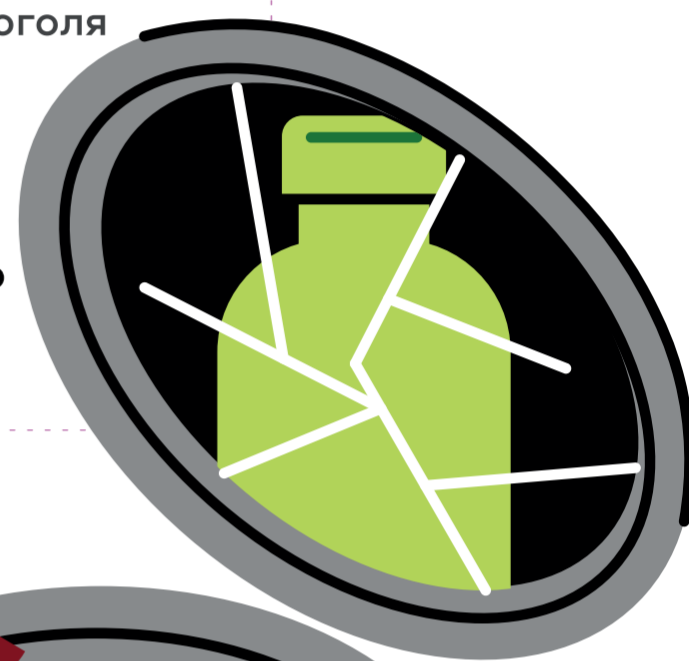
Алкоголь опасен для детей!

Проводите беседы о вреде алкоголя, разъясняйте последствия, информируйте о признаках употребления алкоголя

Распространяйте материалы о вреде алкоголя

Предупреждайте

о законодательных запретах
Сообщайте в Роспотребнадзор или отдел полиции о фактах продажи алкоголя детям



Профессиональные решения

Отслеживайте динамику инцидентов с детьми, выявляйте тенденции и разрабатывайте адресные профилактические программы

Рекомендации для связи с общественностью

Подготовьте наглядный контент для соцсетей: карточки, инфографику, видео, VK-клипы

Помните, что форма подачи информации так же важна, как и её содержание



Апрель						
пн	вт	ср	чт	пт	сб	вс
					5	6
1	2	3	4			
7	8	9	10	11	12	13
14	15	16	17	18	19	20
21	22	23	24	25	26	27
28	29	30				

Май						
пн	вт	ср	чт	пт	сб	вс
					1	2
					3	4
5	6	7	8	9	10	11
12	13	14	15	16	17	18
19	20	21	22	23	24	25
26	27	28	29	30	31	

Июнь						
пн	вт	ср	чт	пт	сб	вс
						1
						2
3	4	5	6	7	8	
9	10	11	12	13	14	15
16	17	18	19	20	21	22
23	24	25	26	27	28	29
30						

Примечание

Черным цветом отмечены риски, которые характерны для данного периода

Розовым цветом - риски, которые являются наиболее острыми и требующими особого внимания

ИЮНЬ

Летние риски

БЕЗОПАСНОСТЬ ДЕТЕЙ В ЛЕТНИХ ЛАГЕРЯХ

ВЫПАДЕНИЕ ИЗ ОКОН

РИСК ТРАВМАТИЗМА ВБЛИЗИ ЖЕЛЕЗНОЙ ДОРОГИ

РИСК УТОПЛЕНИЯ В ОТКРЫТЫХ ВОДОЕМАХ

ТРАВМАТИЗМ НА СПОРТИВНЫХ И ДЕТСКИХ ПЛОЩАДКАХ

БЫТОВОЙ ТРАВМАТИЗМ

АКТИВНОСТЬ КЛЕЩЕЙ

СУИЦИДАЛЬНЫЕ ПОПЫТКИ

АЛКОГОЛЬНОЕ ОТРАВЛЕНИЕ

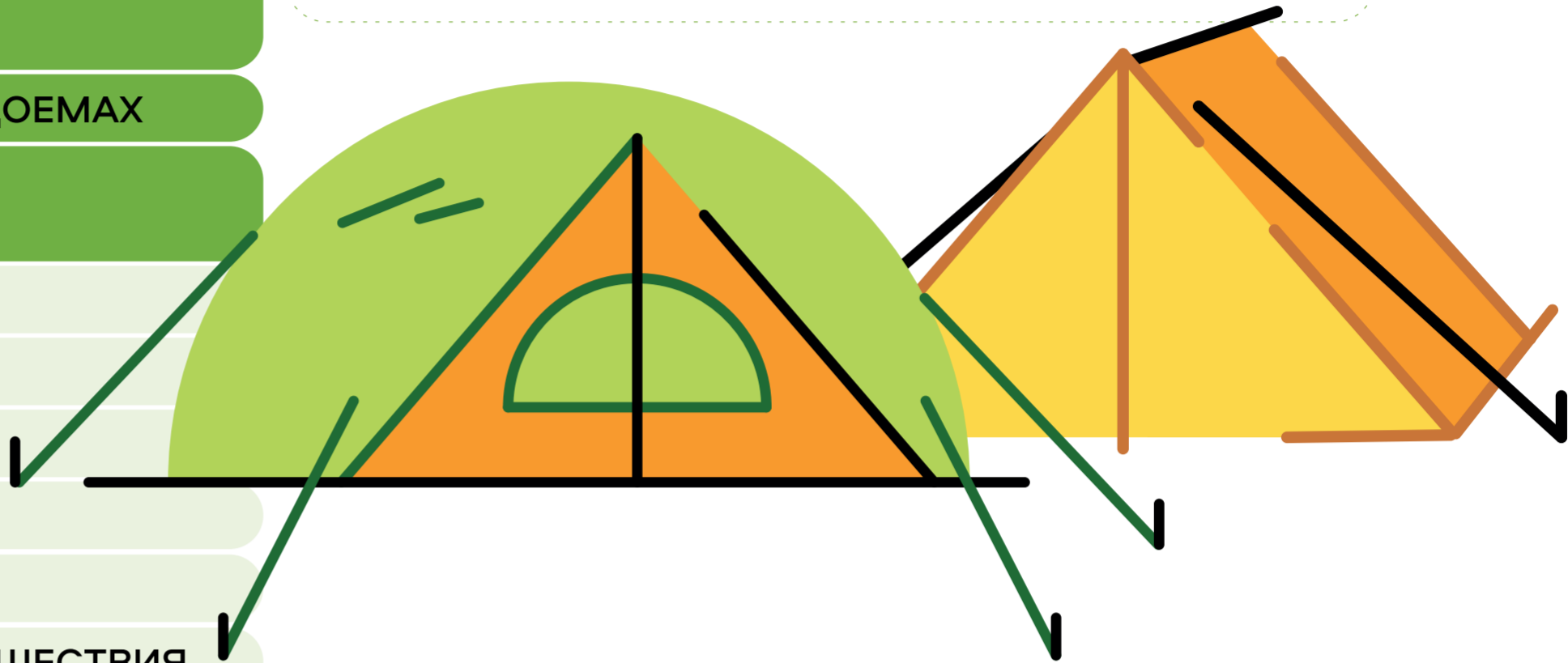
РОСТ СЛУЧАЕВ ХУЛИГАНСТВА

ДОРОЖНО-ТРАНСПОРТНЫЕ ПРОИСШЕСТВИЯ

БЕЗОПАСНОСТЬ ДЕТЕЙ В ЛЕТНИХ ЛАГЕРЯХ

Перед сменой проверяйте лагерь: разрешения, территорию, помещения, персонал, программы, питание

При происшествиях реагируйте быстро: оказывайте помощь/поддержку, информируйте о разрешении ситуации



РИСК ТРАВМАТИЗМА ВБЛИЗИ ЖЕЛЕЗНОЙ ДОРОГИ

Железная дорога не место для игр!

Проводите беседы о безопасном поведении, объясняйте правила, используйте наглядные материалы

Сотрудничайте с РЖД, выявляйте опасные места и детей, склонных к нарушениям

Незамедлительно реагируйте при нарушениях
Оказывайте помощь и поддержку при несчастных случаях

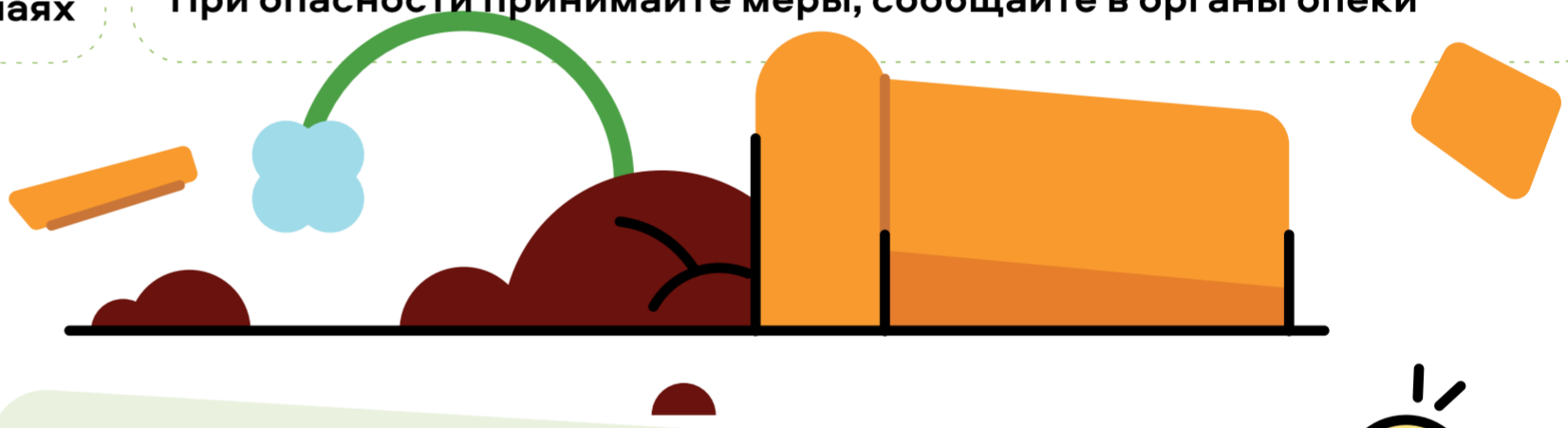
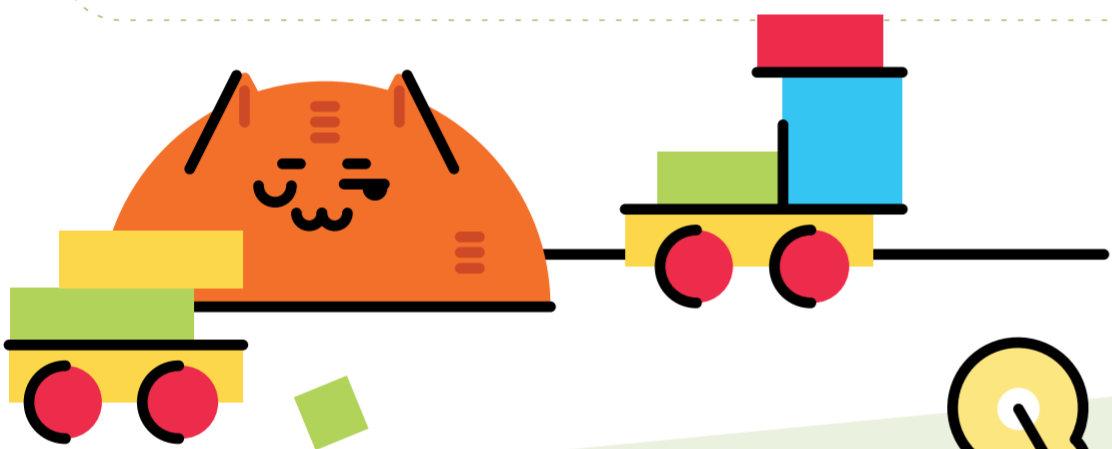
ВЫПАДЕНИЕ ИЗ ОКОН

Информируйте родителей и детей об опасности, особенно москитных сеток. Рассказывайте о специальных защитных устройствах

Стоит напоминать родителям об ответственности родителей за оставление несовершеннолетних детей без присмотра

Сотрудничайте с образовательными и медицинскими учреждениями

При опасности принимайте меры, сообщайте в органы опеки



Профессиональные решения

Организуя личный выезд с рейдом, оцените и проконтролируйте решение проблемы
Внеплановые проверки помогут убедиться, что все поручения исполняются добросовестно.
Лучше один раз увидеть!

Рекомендации для связи с общественностью

В социальных сетях публикуйте посты, предупреждающие риски, оперативно реагируйте на негативный контент, осуществляйте постоянный мониторинг

Май

пн	вт	ср	чт	пт	сб	вс
					1	2
			3	4	5	6
	7	8	9	10	11	12
13	14	15	16	17	18	19
20	21	22	23	24	25	26
27	28	29	30	31		

Июнь

пн	вт	ср	чт	пт	сб	вс
						1
2	3	4	5	6	7	8
9	10	11	12	13	14	15
16	17	18	19	20	21	22
23	24	25	26	27	28	29
30						

Июль

пн	вт	ср	чт	пт	сб	вс
					1	2
			3	4	5	6
	7	8	9	10	11	12
13	14	15	16	17	18	19
20	21	22	23	24	25	26
27	28	29	30	31		

Примечание

Черным цветом отмечены риски, которые характерны для данного периода

Зеленым цветом - риски, которые являются наиболее острыми и требующими особого внимания

ИЮЛЬ

Летние риски

ДОРОЖНО-ТРАНСПОРТНЫЕ ПРОИСШЕСТВИЯ

ВЫПАДЕНИЕ ИЗ ОКОН

ТЕПЛОВЫЕ УДАРЫ

РИСК УТОПЛЕНИЯ
(в открытых водоемах/в бассейнах)

РИСК ТРАВМАТИЗМА ВБЛИЗИ
ЖЕЛЕЗНОЙ ДОРОГИ

БЫТОВОЙ ТРАВМАТИЗМ

ТРАВМАТИЗМ ИЗ-ЗА ЛЕТНЕЙ НЕЗАНЯТОСТИ

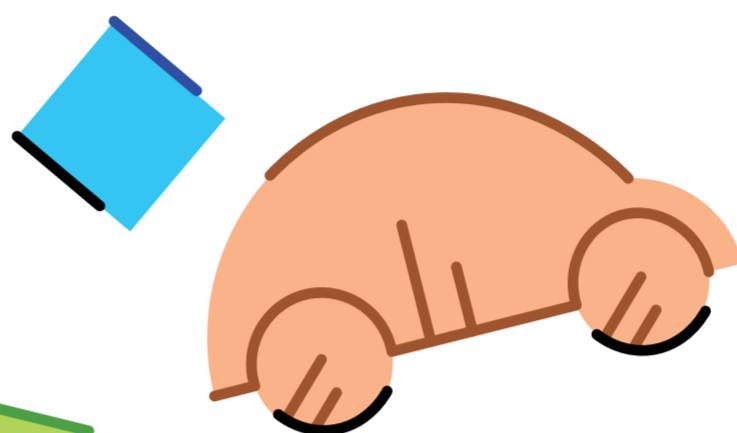
АЛКОГОЛЬНОЕ ОТРАВЛЕНИЕ

ДОРОЖНО-ТРАНСПОРТНЫЕ ПРОИСШЕСТВИЯ (участие несовершеннолетних в управлении ТС)

Правила дорожного движения важны! Объясняйте подросткам ответственность за управление ТС без прав и последствия аварий

Используйте наглядные материалы, контролируйте доступ к транспорту

Сотрудничайте со школами, автошколами, общественными организациями
Информируйте через все доступные каналы

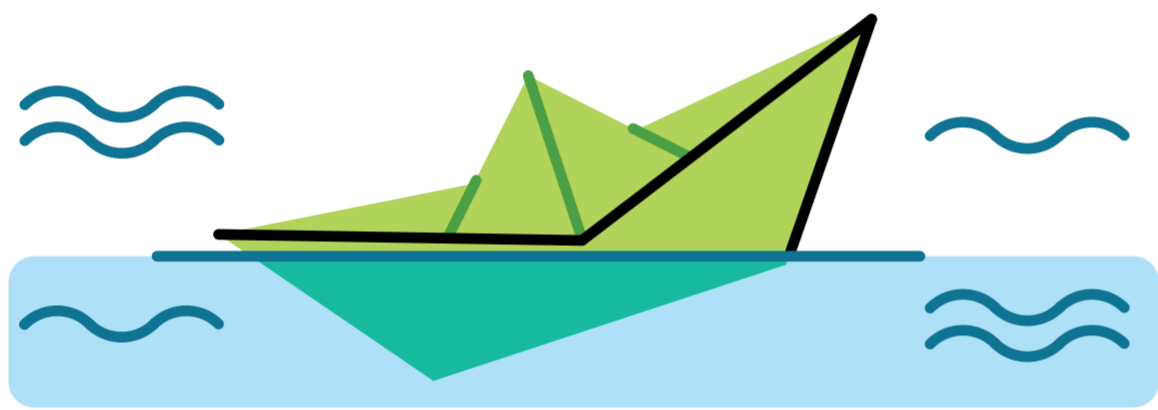


РИСК УТОПЛЕНИЯ

Объясняйте правила поведения на воде, опасность купания детей без присмотра, особенно в нетрезвом виде

Используйте наглядные материалы, распространяйте информацию. Сотрудничайте с МЧС

При нарушении принимайте соответствующие меры.
При несчастном случае информируйте, поддерживайте.
Иницируйте создание безопасных мест для купания

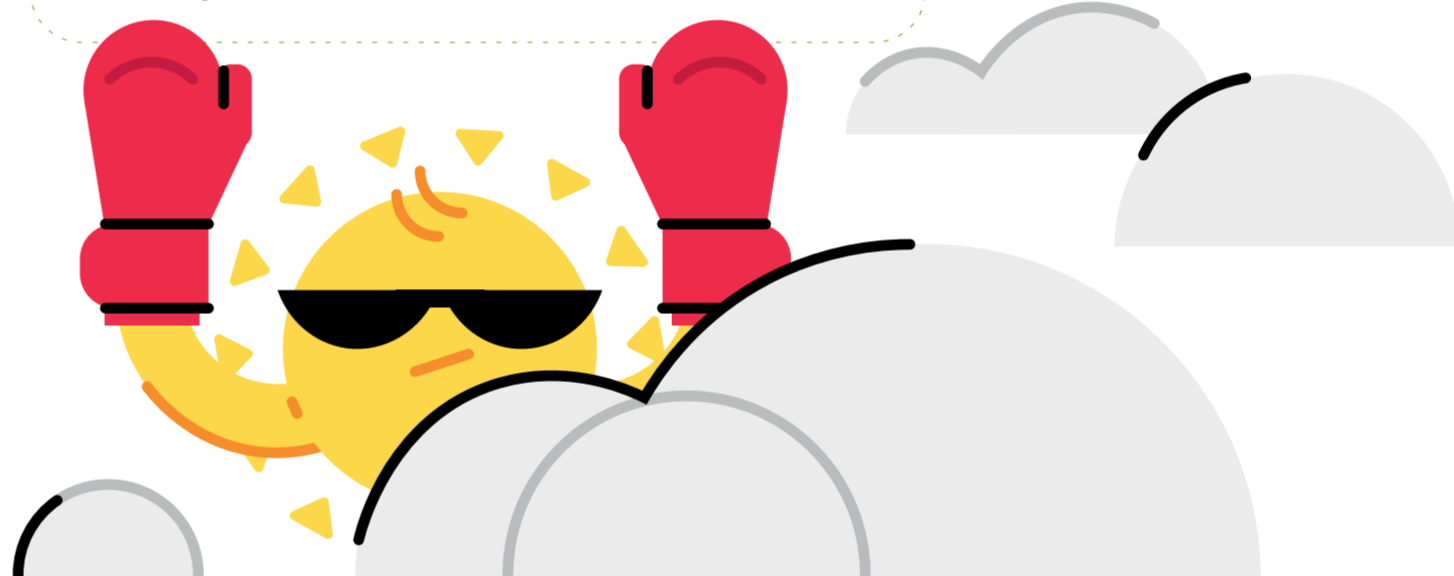


ТЕПЛОВЫЕ УДАРЫ

Рассказывайте детям о причинах, симптомах и профилактике перегрева

Объясняйте, как защититься от жары
Используйте наглядные материалы
Распространяйте информацию

Размещайте полезную информацию
в общественных местах



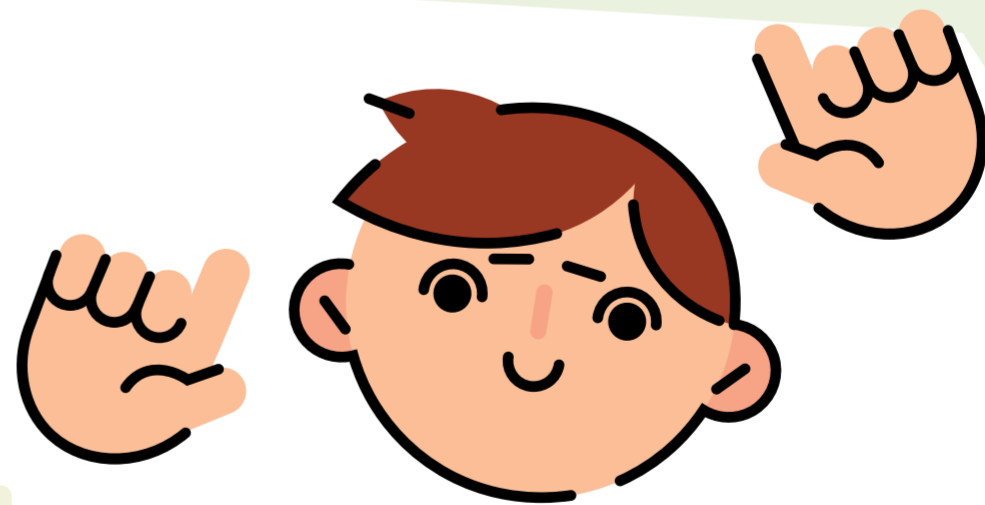
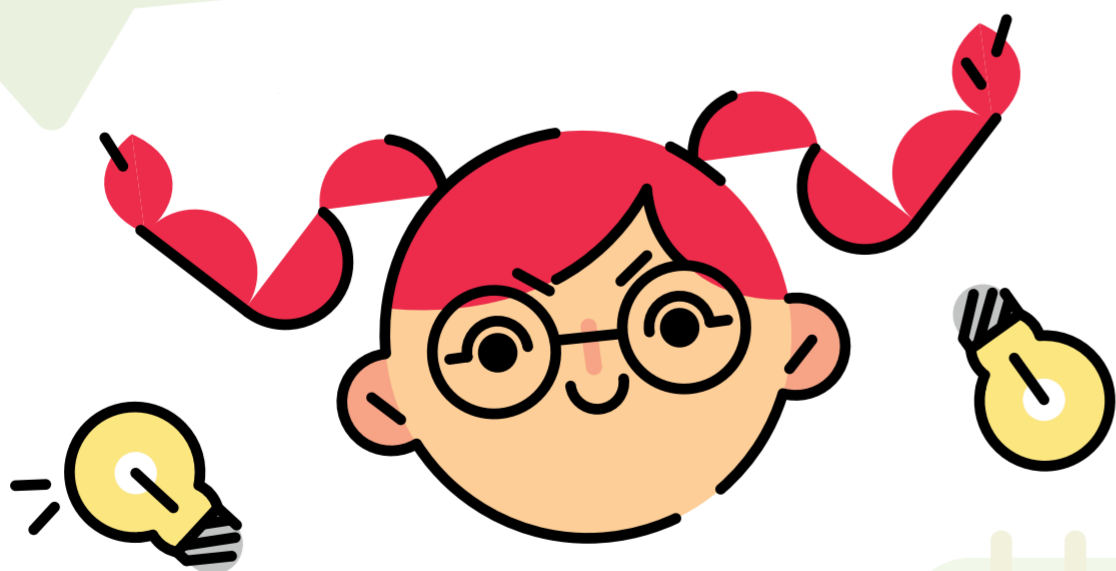
Профессиональные решения

Проведите информационную кампанию
о профилактике рискованного поведения

Рекомендации для связи с общественностью

Основывайте свои материалы на проверенных фактах и данных
статистики, а также избегайте сенсационности и непроверенной
информации

Доверие аудитории самое важное!



Июнь						
пн	вт	ср	чт	пт	сб	вс
					1	2
3	4	5	6	7	8	9
10	11	12	13	14	15	16
17	18	19	20	21	22	23
24	25	26	27	28	29	30

Июль						
пн	вт	ср	чт	пт	сб	вс
	1	2	3	4	5	6
7	8	9	10	11	12	13
14	15	16	17	18	19	20
21	22	23	24	25	26	27
28	29	30	31			

Август						
пн	вт	ср	чт	пт	сб	вс
				1	2	3
4	5	6	7	8	9	10
11	12	13	14	15	16	17
18	19	20	21	22	23	24
25	26	27	28	29	30	31

Примечание

Черным цветом отмечены
риски, которые характерны
для данного периода

Зеленым цветом - риски, которые
являются наиболее острыми
и требующими особого внимания

август

Летние риски

ПОЛУЧЕНИЕ ТЕРМИЧЕСКИХ И ХИМИЧЕСКИХ ОЖОГОВ (кипятком и уксусом при домашнем консервировании)

ВЫПАДЕНИЕ ИЗ ОКОН

ДОРОЖНО-ТРАНСПОРТНЫЕ ПРОИСШЕСТВИЯ (участие несовершеннолетних в управлении ТС)

РИСК УТОПЛЕНИЯ (в открытых водоемах/в бассейнах)

ОТРАВЛЕНИЕ ЯДОВИТЫМИ ГРИБАМИ

ТРАВМАТИЗМ ВО ВРЕМЯ РАБОТЫ НА УЧАСТКЕ (ОГОРОДЕ)

ТЕПЛОВЫЕ УДАРЫ

БЕЗНАДЗОРНЫЕ ЖИВОТНЫЕ

РИСК ТРАВМАТИЗМА ВБЛИЗИ ЖЕЛЕЗНОЙ ДОРОГИ

БЫТОВОЙ ТРАВМАТИЗМ

ТРАВМАТИЗМ ИЗ-ЗА ЛЕТНЕЙ НЕЗАНЯТОСТИ

АКТИВНОСТЬ КЛЕЩЕЙ

АЛКОГОЛЬНОЕ ОТРАВЛЕНИЕ

СУИЦИДАЛЬНЫЕ ПОПЫТКИ

РОСТ СЛУЧАЕВ ХУЛИГАНСТВА

ОТРАВЛЕНИЕ ЯДОВИТЫМИ ГРИБАМИ

Конец лета и первая половина осени — сезон сбора грибов

Необходимо информировать о том, что категорически запрещено есть незнакомые грибы, а также объяснять правила поведения в лесу

Расскажите о признаках отравления и правилах оказания первой помощи

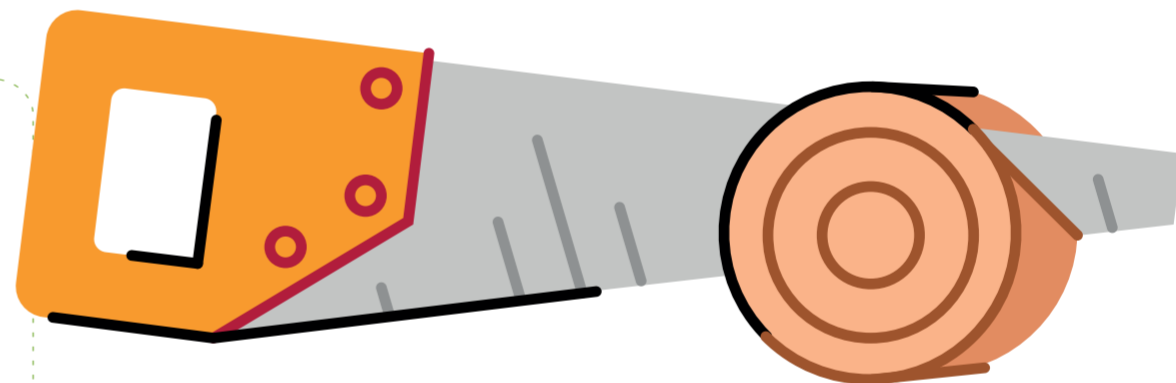
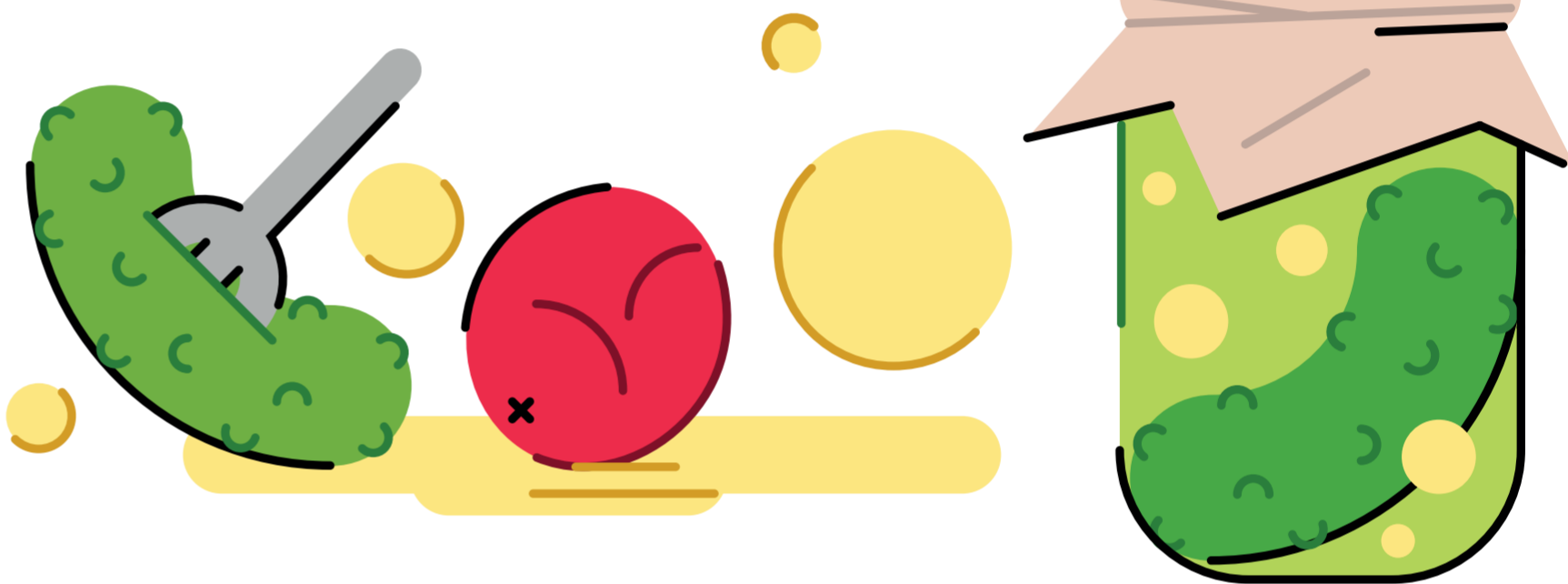


ПОЛУЧЕНИЕ ТЕРМИЧЕСКИХ И ХИМИЧЕСКИХ ОЖОГОВ (кипятком и уксусом при домашнем консервировании)

Проводите разъяснительную работу про опасность кипятка и уксуса

Рекомендуйте родителям консервировать без детей или в отдельном месте, правильно хранить опасные вещества

Распространяйте информацию о первой помощи при ожогах



ТРАВМАТИЗМ ВО ВРЕМЯ РАБОТЫ НА УЧАСТКЕ (ОГОРОДЕ)

Напоминайте о недопустимости привлечения детей к опасным видам работ на участке (острый инвентарь, электроинструмент, ядохимикаты), обеспечении безопасного хранения опасных предметов и необходимости присмотра со стороны родителей

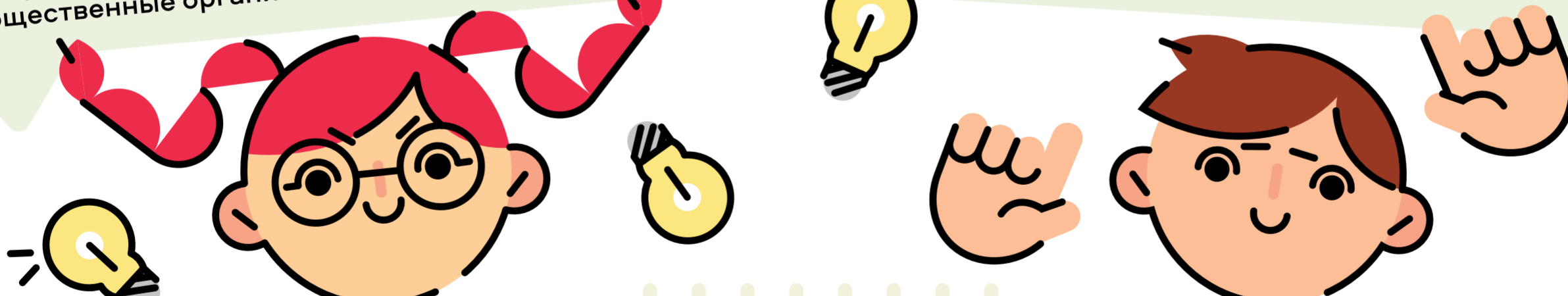
Проинформируйте о важности навыка оказания первой помощи

Профессиональные решения

В летний период учащаются случаи травматизма и иных рисков надо продолжать проводить профилактическую работу, при необходимости привлекать волонтерские и общественные организации

Рекомендации для связи с общественностью

Комплексно используйте СМИ и социальные сети для информирования о возможных рисках, способах их профилактики и решения



Июль						
пн	вт	ср	чт	пт	сб	вс
					1	2
					3	4
					5	6
	7	8	9	10	11	12
	13	14	15	16	17	18
	19	20	21	22	23	24
	25	26	27	28	29	30
	31					

Август						
пн	вт	ср	чт	пт	сб	вс
					1	2
					3	4
	5	6	7	8	9	10
	11	12	13	14	15	16
	17	18	19	20	21	22
	23	24	25	26	27	28
	29	30	31			

Сентябрь						
пн	вт	ср	чт	пт	сб	вс
	1	2	3	4	5	6
	7	8	9	10	11	12
	13	14	15	16	17	18
	19	20	21	22	23	24
	25	26	27	28	29	30

Примечание

Черным цветом отмечены риски, которые характерны для данного периода

Зеленым цветом - риски, которые являются наиболее острыми и требующими особого внимания

СЕНТЯБРЬ

Осенние риски

РОСТ КОНФЛИКТНЫХ СИТУАЦИЙ
СО СВЕРСТНИКАМИ В ШКОЛЕ

ДОРОЖНО-ТРАНСПОРТНЫЕ ПРОИСШЕСТВИЯ

ОТРАВЛЕНИЕ МЕДИКАМЕНТАМИ

РОСТ КОНФЛИКТНЫХ СИТУАЦИЙ СО СВЕРСТНИКАМИ В ШКОЛЕ

После каникул в школе могут возникать конфликты! Будьте в курсе ситуации: своевременно выявляйте разногласия, реагируйте на жалобы

Привлекайте специалистов, поддерживайте службы примирения
Оперативно реагируйте на конфликты, проясняйте ситуацию

Важно информировать родителей о признаках того, что ребенок находится в конфликте, а детей о том, куда они могут обратиться за помощью, как не попасть в конфликт или выйти из него, учить правилам общения друг с другом и взаимному уважению

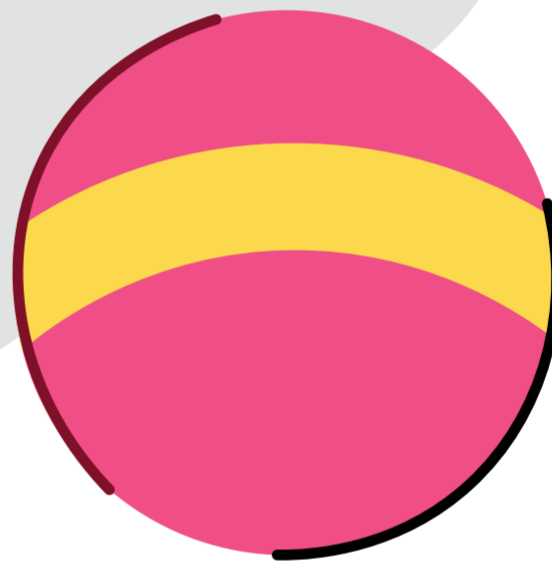
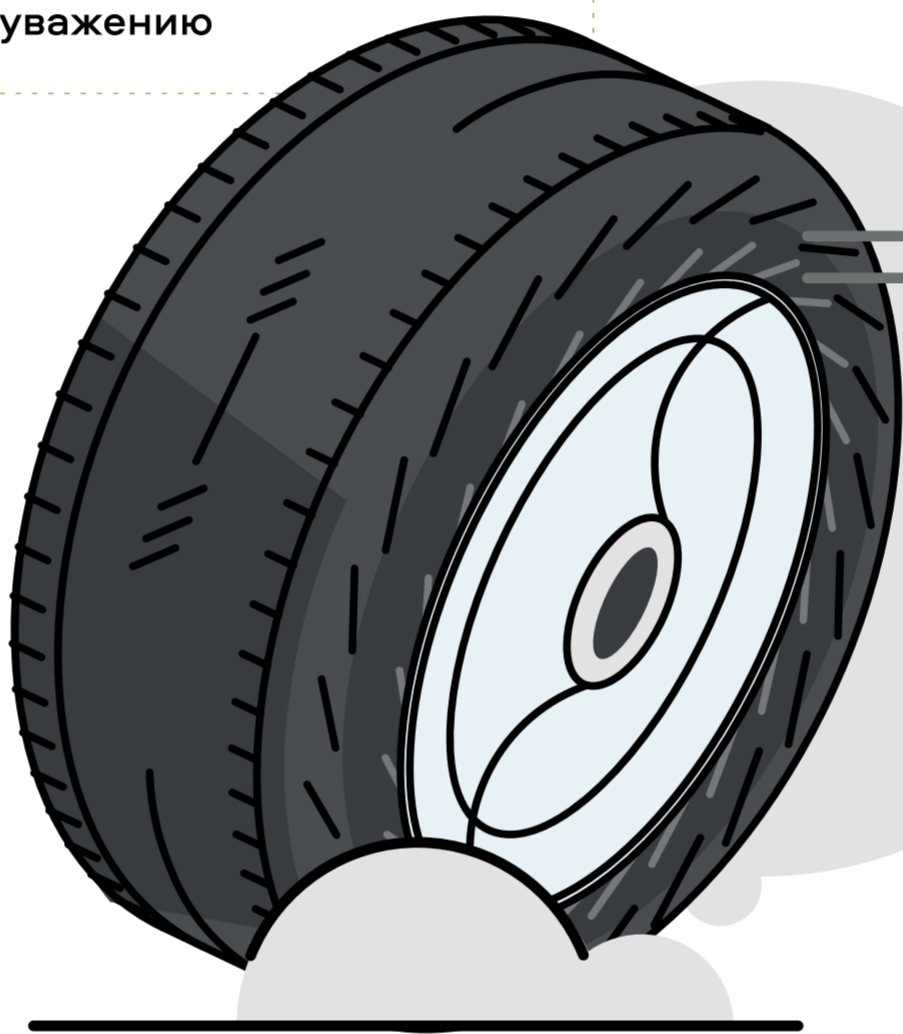
ДОРОЖНО-ТРАНСПОРТНЫЕ ПРОИСШЕСТВИЯ

увеличение риска наезда
на несовершеннолетних пешеходов

Правила дорожного движения важны!
Проводите беседы о безопасности, используйте наглядные материалы, распространяйте информацию об ответственности пешехода и водителя

Сотрудничайте с ГИБДД
Анализируйте статистику ДТП, выявляйте опасные места

При нарушениях реагируйте
При несчастных случаях оказывайте помощь и поддержку

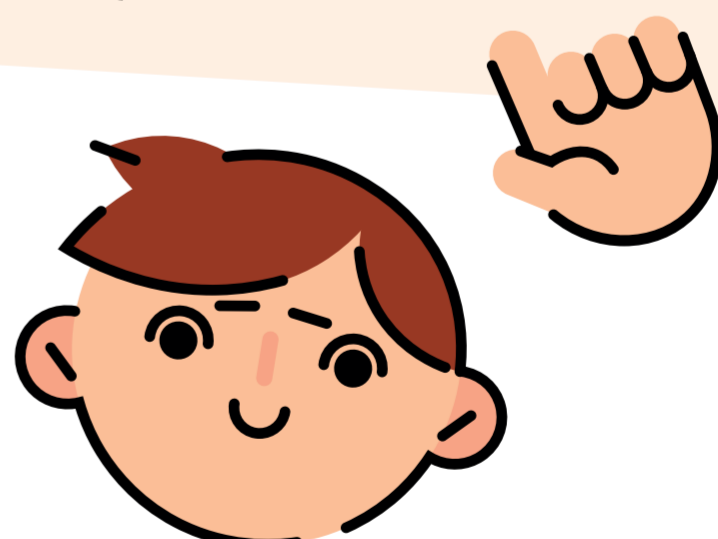


Профессиональные решения

Организуя личный выезд с рейдом, оцените и проконтролируйте решение проблемы
Внеплановые проверки помогут убедиться, что все поручения исполняются добросовестно. Лучше один раз увидеть!

Рекомендации для связи с общественностью

В социальных сетях публикуйте посты, предупреждающие риски, оперативно реагируйте на негатив, осуществляйте постоянный мониторинг



Август						
пн	вт	ср	чт	пт	сб	вс
				1	2	3
4	5	6	7	8	9	10
11	12	13	14	15	16	17
18	19	20	21	22	23	24
25	26	27	28	29	30	31

Сентябрь						
пн	вт	ср	чт	пт	сб	вс
1	2	3	4	5	6	7
8	9	10	11	12	13	14
15	16	17	18	19	20	21
22	23	24	25	26	27	28
29	30					

Октябрь						
пн	вт	ср	чт	пт	сб	вс
		1	2	3	4	5
6	7	8	9	10	11	12
13	14	15	16	17	18	19
20	21	22	23	24	25	26
27	28	29	30	31		

Примечание

Черным цветом отмечены риски, которые характерны для данного периода

Оранжевым цветом - риски, которые являются наиболее острыми и требующими особого внимания

ОКТАБРЬ

Осенние риски

ОТРАВЛЕНИЕ МЕДИКАМЕНТАМИ

ОТРАВЛЕНИЕ УГАРНЫМ ГАЗОМ

ДОРОЖНО-ТРАНСПОРТНЫЕ ПРОИСШЕСТВИЯ

КОНФЛИКТНЫЕ СИТУАЦИИ СО СВЕРСТНИКАМИ В ШКОЛЕ

ОТРАВЛЕНИЕ МЕДИКАМЕНТАМИ

Главное правило: лекарства – это не конфеты!

Привлекайте специалистов, поддерживайте службы примирения
Оперативно реагируйте на конфликты, проводите расследования

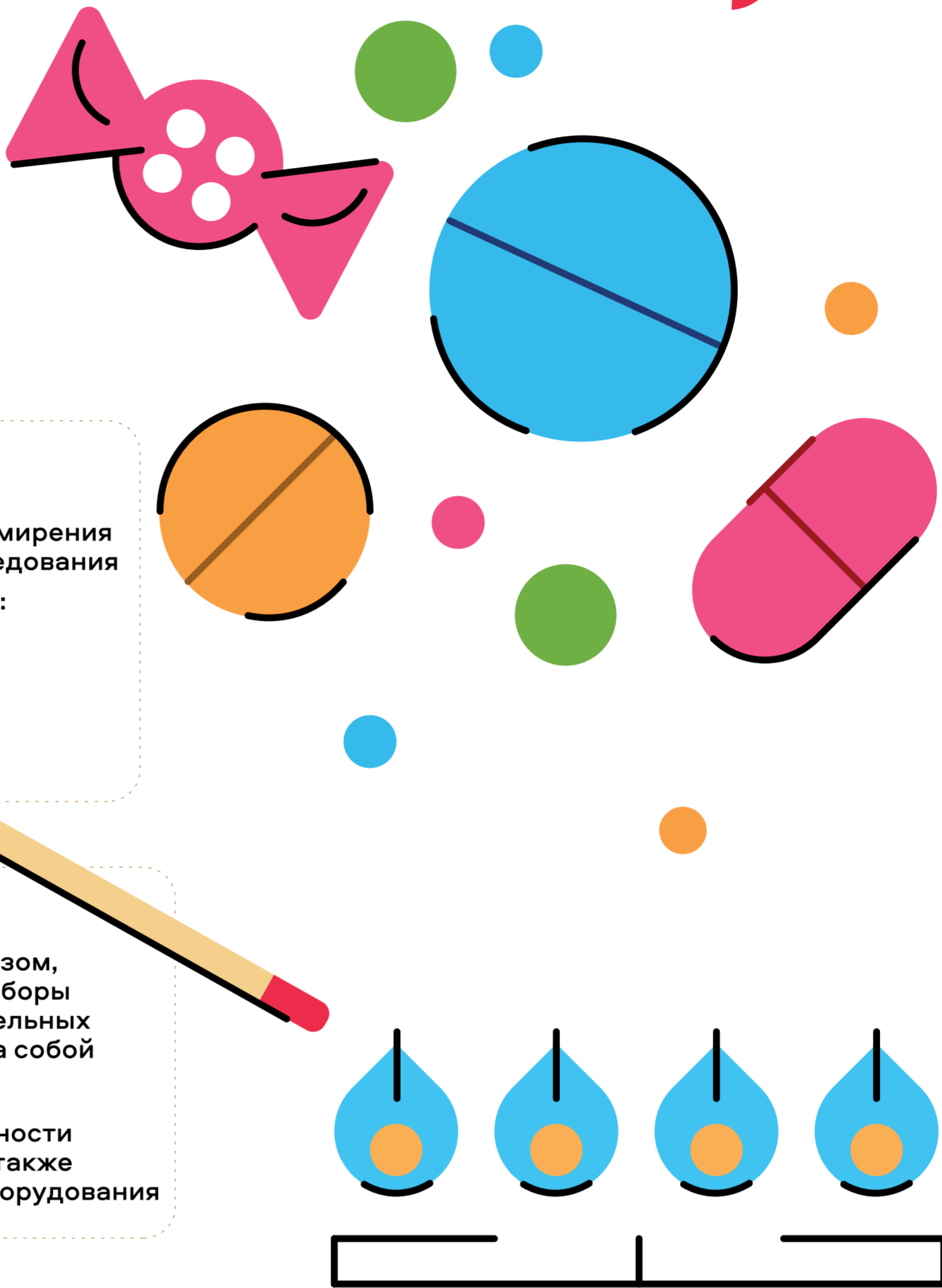
Рассказывайте о симптомах и профилактике отравлений:
недоступное хранение, соблюдение дозировки,
утилизация просроченных лекарств

Используйте наглядные материалы.
Подчеркивайте ответственность
родителей. Информировать о первой помощи

ОТРАВЛЕНИЕ УГАРНЫМ ГАЗОМ

С похолоданием возрастает риск отравления угарным газом,
так как начинают топить печи, использовать газовые приборы
для обогрева, а при использовании неисправных отопительных
электроприборов могут возникнуть пожары, влекущие за собой
отравление угарным газом

В это время важно распространять информацию об опасности
угарного газа, признаках отравления, первой помощи, а также
действиях при утечке газа и необходимости проверок оборудования



Профессиональные решения

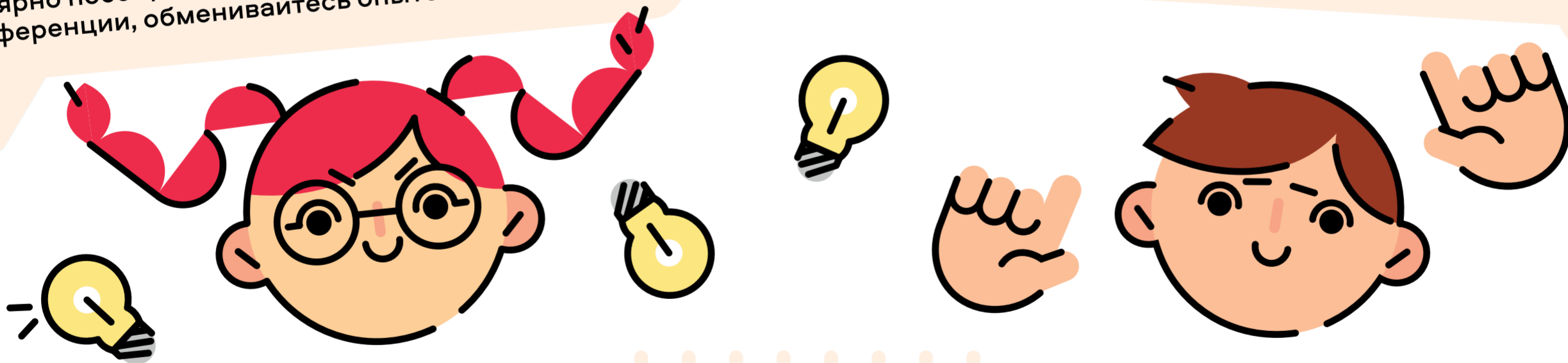
Постоянно повышайте свою квалификацию и будьте
в курсе новых методов работы

Регулярно посещайте обучающие семинары, тренинги
и конференции, обменивайтесь опытом с коллегами

Рекомендации для связи с общественностью

Готовьте дайджесты публикаций СМИ и анализ сообщений в соцсетях,
чтобы быть в курсе, какие проблемы наиболее актуальны

На основе данных спланируйте работу на следующий год



Сентябрь						
пн	вт	ср	чт	пт	сб	вс
					6	7
1	2	3	4	5	13	14
8	9	10	11	12	20	21
15	16	17	18	19	27	28
22	23	24	25	26		
29	30					

Октябрь						
пн	вт	ср	чт	пт	сб	вс
		1	2	3	4	5
6	7	8	9	10	11	12
13	14	15	16	17	18	19
20	21	22	23	24	25	26
27	28	29	30	31		

Ноябрь						
пн	вт	ср	чт	пт	сб	вс
					1	2
3	4	5	6	7	8	9
10	11	12	13	14	15	16
17	18	19	20	21	22	23
24	25	26	27	28	29	30

Примечание

Черным цветом отмечены
риски, которые характерны
для данного периода

Оранжевым цветом - риски, которые
являются наиболее острыми
и требующими особого внимания

Н О Я Б Р Ъ

Осенние риски

УЛИЧНАЯ АГРЕССИЯ

РОСТ УПОТРЕБЛЕНИЯ НАРКОТИЧЕСКИХ ВЕЩЕСТВ

ТРАВМАТИЗМ В ГОЛОЛЕД

ОТРАВЛЕНИЕ УГАРНЫМ ГАЗОМ

СУИЦИДАЛЬНЫЕ ПОПЫТКИ

КОНФЛИКТНЫЕ СИТУАЦИИ СО СВЕРСТНИКАМИ В ШКОЛЕ

ВОЗНИКНОВЕНИЕ ПОЖАРОВ В ЖИЛЫХ ПОМЕЩЕНИЯХ

УЛИЧНАЯ АГРЕССИЯ

Обсуждайте риски уличной агрессии: опасные места, виды насилия, как распознать опасность

Распространяйте памятки, предоставляйте информацию о телефонах доверия

Объясняйте ответственность за преступления

Выявляйте пострадавших и агрессоров

Оказывайте помощь и направляйте к специалистам

ТРАВМАТИЗМ В ГОЛОЛЕД

Информируйте о правилах безопасного передвижения: нескользящая обувь, осторожность, правильное падение

Используйте наглядные материалы

Распространяйте информацию

Выявляйте опасные места, анализируйте статистику травм

РОСТ УПОТРЕБЛЕНИЯ НАРКОТИЧЕСКИХ ВЕЩЕСТВ

Профилактика наркомании – это долгосрочный и сложный процесс, требующий комплексного подхода и совместных усилий всех участников общества

Ваша активная работа по информированию, выявлению и оказанию помощи поможет защитить подростков от наркотиков и обеспечить им здоровое будущее!

Профессиональные решения

Организируйте личный выезд с рейдом, оцените и проконтролируйте решение проблемы
Внеплановые проверки помогут убедиться, что все поручения исполняются добросовестно.
Лучше один раз увидеть!

Рекомендации для связи с общественностью

В социальных сетях публикуйте посты, предупреждающие риски, оперативно реагируйте на негатив, осуществляйте постоянный мониторинг

Октябрь

пн	вт	ср	чт	пт	сб	вс
					1	2
	1	2	3	4	5	
6	7	8	9	10	11	12
13	14	15	16	17	18	19
20	21	22	23	24	25	26
27	28	29	30	31		

Ноябрь

пн	вт	ср	чт	пт	сб	вс
					1	2
3	4	5	6	7	8	9
10	11	12	13	14	15	16
17	18	19	20	21	22	23
24	25	26	27	28	29	30

Декабрь

пн	вт	ср	чт	пт	сб	вс
					1	2
1	2	3	4	5	6	7
8	9	10	11	12	13	14
15	16	17	18	19	20	21
22	23	24	25	26	27	28
29	30	31				

Примечание

Черным цветом отмечены риски, которые характерны для данного периода

Оранжевым цветом - риски, которые являются наиболее острыми и требующими особого внимания

ДЕКАБРЬ

Зимние риски

**ВОЗНИКНОВЕНИЕ ПОЖАРОВ
В ЖИЛЫХ ПОМЕЩЕНИЯХ**

**ТРАВМАТИЗМ ПРИ ИСПОЛЬЗОВАНИИ
ПИРОТЕХНИКИ**

**ТРАВМАТИЗМ ВО ВРЕМЯ ЗИМНИХ
АКТИВНОСТЕЙ (коньки, лыжи, санки, тюбинги)**

ТРАВМАТИЗМ В ГОЛОЛЕД

ВЫХОД НА ТОНКИЙ ЛЁД

**КОНФЛИКТНЫЕ СИТУАЦИИ
СО СВЕРСТНИКАМИ В ШКОЛЕ**

Возникновение пожаров в жилых помещениях

Информируйте о причинах пожаров
и их предотвращении, действиях при пожаре

Предоставляйте телефоны экстренных служб
Предупреждайте о недопустимости игр с огнем

Распространяйте памятки

Травматизм при использовании пиротехники

Донесите:
пиротехника – это опасно,
возможны серьезные травмы

Предлагайте альтернативные
развлечения
Распространяйте памятки



Профессиональные решения

Постоянно повышайте свою квалификацию и будьте
в курсе новых методов работы
Регулярно посещайте обучающие семинары, тренинги
и конференции, обменивайтесь опытом с коллегами

Рекомендации для связи с общественностью

Готовьте дайджесты публикаций СМИ и анализ сообщений
в соцсетях, чтобы быть в курсе, какие проблемы
наиболее актуальны
На основе данных спланируйте работу на следующий год

Ноябрь

пн	вт	ср	чт	пт	сб	вс
					1	2
3	4	5	6	7	8	9
10	11	12	13	14	15	16
17	18	19	20	21	22	23
24	25	26	27	28	29	30

Декабрь

пн	вт	ср	чт	пт	сб	вс
1	2	3	4	5	6	7
8	9	10	11	12	13	14
15	16	17	18	19	20	21
22	23	24	25	26	27	28
29	30	31				

Январь

пн	вт	ср	чт	пт	сб	вс
					1	2
		3	4	5	6	7
8	9	10	11	12	13	14
15	16	17	18	19	20	21
22	23	24	25	26	27	28
29	30	31				

Примечание

Черным цветом отмечены
риски, которые характерны
для данного периода

Синим цветом - риски, которые
являются наиболее острыми
и требующими особого внимания

